

# Le Petit Journal de Zola

Numéro 1

Lycée professionnel Emile Zola / Aix-en-Provence

Avril 2014

[lepetitjournaldezola@laposte.net](mailto:lepetitjournaldezola@laposte.net)

-L'important est de communiquer - Ben-

## Editorial

~~~

C'est parti pour le numéro 1 du Petit Journal de Zola. Les élèves de la classe de 1<sup>ère</sup> SPVL qui sont à l'origine de ce projet espèrent que vous aurez autant de plaisir à lire ces quelques feuilles qu'ils en ont eu à les écrire. Vous trouverez des articles thématiques, des témoignages, des souvenirs...

Ce journal se veut participatif et nous souhaitons que les prochains numéros s'enrichissent de textes d'élèves d'autres classes.

Bonne lecture !



## *Le Petit Journal ?*

\*\*\*

*Avant d'être un journal télévisé animé par Yann Barthès sur Canal plus «Le Petit Journal» fut un quotidien qui parut de 1863 à 1944. Lancé par Moïse Millaud, le titre remporte un rapide succès grâce à son coût modique et son petit format. Il n'avait d'autre intention que de donner à la population un écho de la vie : informations, fait divers, chroniques inspirées par les événements d'actualité, causeries sur le théâtre, variétés, romans... Le Petit Journal de Zola s'en inspire très librement.*



### BIJ : Bureau d'information jeunesse

Missions : Accueil, information, orientation des jeunes dans tous les domaines de la vie quotidienne (enseignement, formation, emploi, vie pratique)

Adresse : 37 bd Aristide Briand, 13100 Aix en Provence

Tél. : 04 42 91 98 01

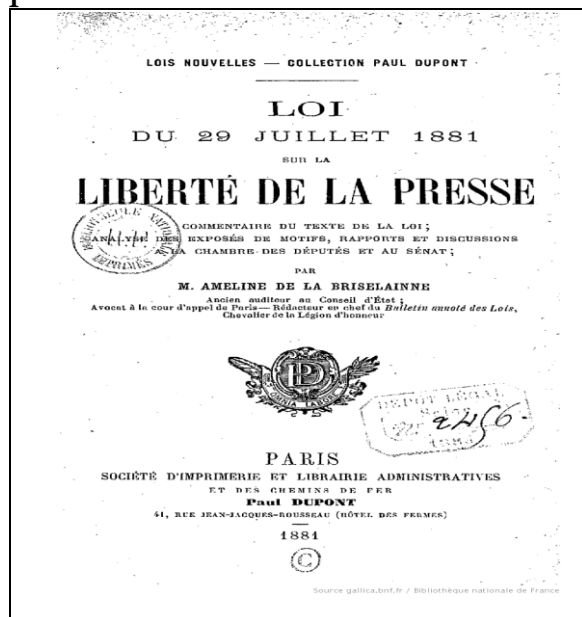
Les élèves de la classe de 1<sup>ère</sup> SPVL (Service de proximité et de vie Locale) sont allés au BIJ d'Aix-en-Pce : « Nous avons été très bien accueillis, nous avons obtenu des informations importantes sur notre projet professionnel. N'hésitez pas à vous y rendre !!! ».

Samira

## La Presse ?

Si l'on considère La Gazette de Théophraste Renaudot fondée en 1631 comme le premier journal français, c'est avec Le Journal de Paris que s'ouvre en 1777 l'ère de la presse d'information.

1789 instaure la liberté de la presse. Les feuilles éclosent en nombre (Le Père Duchesne, L'Ami du Peuple...) avant d'être à nouveau réprimées. Le combat contre la censure agite tout le XIXe siècle qui s'achève par un « âge d'or de la presse » à la faveur de la **Loi sur la liberté de la presse de 1881**.



## Secret story 8 ?

\*

Va-t-il y avoir une nouvelle saison ?

Fabrice Bailly, le directeur des programmes de TF1 a évoqué les premières informations sur ce programme. "On va faire le bilan. On va en discuter avec le producteur. Je pense que là, sur Secret Story, on arrive à un tournant. Si on fait une prochaine saison, il faudra qu'elle se renouvelle énormément par rapport aux précédentes éditions. Je ne suis pas pessimiste concernant la saison 8, mais il y a un gros travail de renouvellement comme on a pu faire sur d'autres programmes." a-t-il confié.

**Après une saison 7 très mouvementée, une saison 8 serait de trop !!**

Les saisons passent et c'est toujours la même chose... ou pire.  
Adeline



La Coupe du monde de football de 2014 est la 20e édition de la Coupe du monde de football, compétition organisée par la FIFA et sélections nationales. Sa phase Avec le pays organisateur, toutes les 1930 (Uruguay, Italie, Allemagne, Espagne) se sont qualifiées pour première compétition internationale



qui réunit les trente-deux meilleures finale a lieu à l'été 2014 au Brésil. équipes championnes du monde depuis Angleterre, Argentine, France et cette compétition. Elle est aussi la de la Bosnie-Herzégovine.

Le tirage au sort des huit groupes de quatre équipes du premier tour a été effectué le 6 décembre 2013 à Costa do Saúpe. Le Brésil ouvrira la compétition face à la Croatie le 12 juin 2014 à l'Aréna Corinthians de São Paulo. La finale aura lieu le 13 juillet au Stade Maracanã de Rio de Janeiro.

Aicha.

# ~~~VOYAGER~~~

*Je suis parti aux Etat-Unis pour les vacances de Pâques en 2010 avec ma mère, mon père, ma sœur et ma grand-mère. Nous avons fait un circuit qui passait par Monument Valley.*

*C'est un site naturel incroyable par ses formations géomorphologiques. Situé aux États-Unis à la frontière entre l'Arizona, le Nouveau-Mexique, le Colorado et l'Utah. Le site fait partie d'une réserve des Navajos. Ils nomment l'endroit « Tsé Bii' Ndzisgaii », signifiant « la vallée des rocs ».*



## République Dominicaine et Bachata



*En février 2013, je me suis rendu en République Dominicaine avec ma famille. Il faisait à peu près 5° lorsque nous sommes partis de Paris, puis, après 9h d'avion nous sommes arrivés dans ce pays merveilleux dont la température était de 25° à 21h du soir. Il y avait une très bonne ambiance et nous avons été très bien accueillis. Dans l'aéroport, dans l'hôtel (à Bayahibe un village accueillant avec des paysages magnifiques), dans la rue, dans tous les coins la musique latine était présente. La danse la plus populaire de la République Dominicaine est la Batchata. C'est dans ce pays qu'elle est née.*



*La **Bachata** s'enracine socialement en parlant concrètement de la misère des campagnes ou des quartiers défavorisés, de l'excès de boisson, des conflits... Le tout avec, comme toile de fond, un romantisme écorché pour décrire la détresse et les découragements rencontrés avec la femme aimée dans des contextes sociaux et économiques dégradés.*

Pauline.

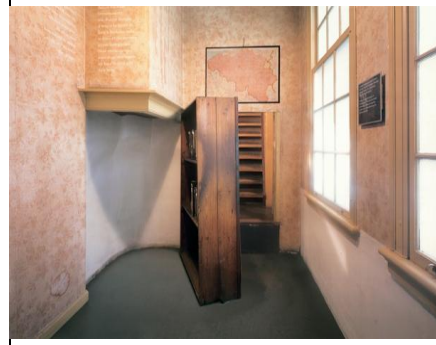
## Musée « La Maison d'Anne Frank » à Amsterdam (Pays-Bas)

Historique: La Maison Anne Frank est un musée consacré à l'écrivaine juive de la Seconde Guerre mondiale Anne Frank, situé à Amsterdam, aux Pays-Bas, sur les bords du Prinsengracht, l'un des principaux canaux de la ville. Elle, sa famille et quatre autres personnes se sont cachées ici de la persécution nazie dans des chambres à l'arrière du bâtiment dont l'entrée était cachée par un passage secret.

Destiné à la préservation de la cachette et exposant la vie et l'époque d'Anne Frank, le musée est aussi un espace de mise en évidence de toutes les formes de persécution et de discrimination. Il a ouvert le 3 mai 1960 avec l'aide d'une souscription publique et trois ans après la Fondation Anne-Frank a été créée.

Site officiel du musée : <http://www.annefrank.org/fr/>

Alexandra



## ! Jeux !

Retrouvez les noms relatifs à la montagne qui se cachent dans la grille. Les mots sont lisibles horizontalement, verticalement et en diagonale, mais toujours en ligne droite.

Il vous restera 8 lettres formant un nouveau nom. Bonne chance !! (Naomi et Mélissa)

|   |   |   |   |   |   |   |   |   |   |   |   |   |
|---|---|---|---|---|---|---|---|---|---|---|---|---|
| E | L | O | C | E | L | L | I | U | G | I | A | A |
| N | C | R | C | R | I | O | L | U | O | C | D | R |
| I | I | A | I | E | B | M | O | L | P | R | U | S |
| A | M | V | P | C | A | N | O | R | E | P | E | E |
| R | E | I | C | A | L | G | N | T | S | V | G | H |
| O | S | N | R | E | H | C | O | R | E | E | A | C |
| M | C | A | B | U | E | L | L | N | R | R | S | I |
| E | T | E | R | C | T | U | L | S | A | S | S | N |
| E | T | I | A | F | E | S | A | N | C | A | A | R |
| E | G | R | O | G | R | E | B | V | O | N | P | O |
| D | E | N | T | N | A | S | S | E | R | T | E | C |
| T | E | M | M | O | S | E | R | U | S | S | I | F |
| E | C | A | F | E | E | N | I | M | E | H | C | P |

AIGUILLE  
SURPLOMB  
CORNICHE  
CHEMINEE  
FISSURE  
VERSANT  
PASSAGE  
RESSANT  
COULOIR  
GLACIER  
MORAINE  
EPERON  
BALLON  
ROCHER  
SOMMET  
ADRET  
PITON  
SERAC

RAVIN  
CRETE  
FAITE  
GORGE  
ARETE  
NEVE  
CLUSE  
UBAC  
CIME  
DENT  
FACE  
COL  
PIC

